

# Die Struktur der TU Hamburg

## INTERESSENVERTRETUNGEN UND BEAUFTRAGTE

- Personalrat
- Schwerbehindertenvertretung
- Inklusionsbeauftragte\*<sup>r</sup>
- Gleichstellungsbeauftragte für das wissenschaftliche Personal
- Gleichstellungsbeauftragte für das technische, Verwaltungs- und Bibliothekspersonal (TVP)
- AGG-Beschwerdestelle
- Beauftragte\*<sup>r</sup> des Präsidiums für die Belange von Studierenden mit Beeinträchtigung
- Beauftragte\*<sup>r</sup> des Präsidiums für Gleichstellungsfragen
- Beauftragte\*<sup>r</sup> des Präsidiums für Internationalisierung
- Beauftragte\*<sup>r</sup> des Präsidiums für digitale Lehre
- Risikomanager\*<sup>in</sup>
- Datenschutzbeauftragte\*<sup>r</sup>
- Chief Information Officer (CIO)
- Konfliktberatung
- Suchtbeauftragte\*<sup>r</sup>

## STABSSTELLEN

- Gleichstellung (G)
- Innenrevision und Korruptionsprävention (IR)
- Arbeitssicherheit, Umwelt- und Gesundheitsschutz (AUG)
- Digitalisierung und Change Management (D)

## ZENTRALE EINRICHTUNGEN

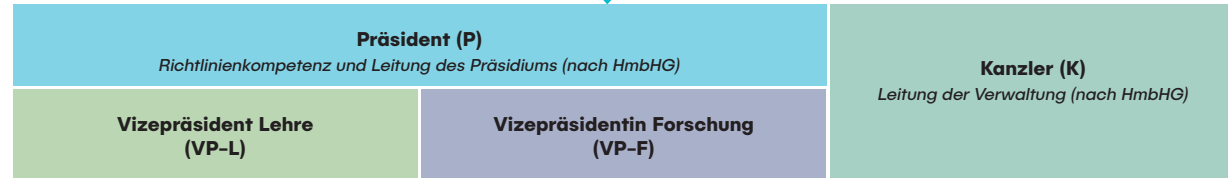
- Universitätsbibliothek (TUB)
- Rechenzentrum (RZ)

**TUHH**  
Technische  
Universität  
Hamburg

Hochschulrat

berät und wählt/bestätigt K/P

PRÄSIDIUM



ABTEILUNGEN



richtet ein

STUDIENDEKANATE



Studienbereich Fachverbindende Ingenieurwissenschaften und Technologien (FIT)

## AKADEMISCHE GREMIEN

Ältestenrat

## Akademischer Senat

- Ausschuss für ethische Fragestellungen
- Ausschuss für Strategieentwicklung in Studium und Lehre
- Ausschuss zur strategischen Planung der Forschung
- Bibliotheksausschuss
- Senatsausschuss Informationstechnik
- Haushalts- und Planungsausschuss
- Ausschuss für Gleichstellung
- Ausschuss Verleihung akad. Bezeichnung
- Promotionsausschuss
- Ausschuss für das Nichttechnische Angebot
- Gemeinsame Kommission MBA (TUHH-NIT)
- Studiendekanatsausschüsse (SDA)

## Studierendenparlament (StuPa)

Allgemeiner Studierendenausschuss (AStA)